

Аренда жилой городской недвижимости

1-комнатная квартира в г. Москва

📍 г Москва, ул Новохоловская, д 15 к 3

ID: 644

60 000 руб/мес

36,7 м²

Площадь

17,2 м²

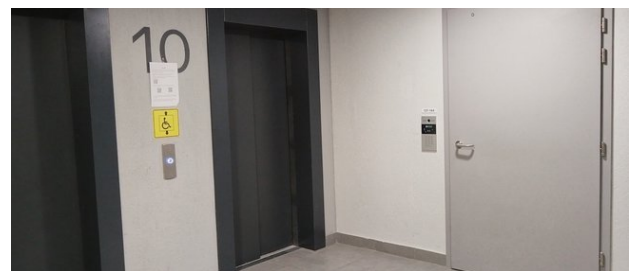
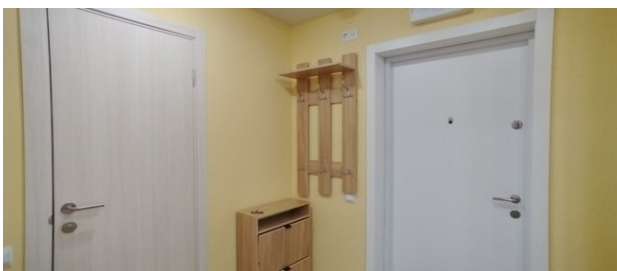
Кухня

11,3 м²

Жилая

10 из 33

Этаж



Описание объекта

Уютная, теплая квартира (евродвушка) с современным ремонтом в новом доме возле метро Новохоловская. В квартире имеется всё необходимое для комфортного проживания, качественная мебель, современная кухня и бытовая техника (включая кондиционер, Smart TV). Дом расположен на огороженной закрытой территории со своим двором, игровыми площадками и зонами отдыха. В соседних

Рядом с объектом находятся



Парк



Супермаркеты



Парковка



Охрана

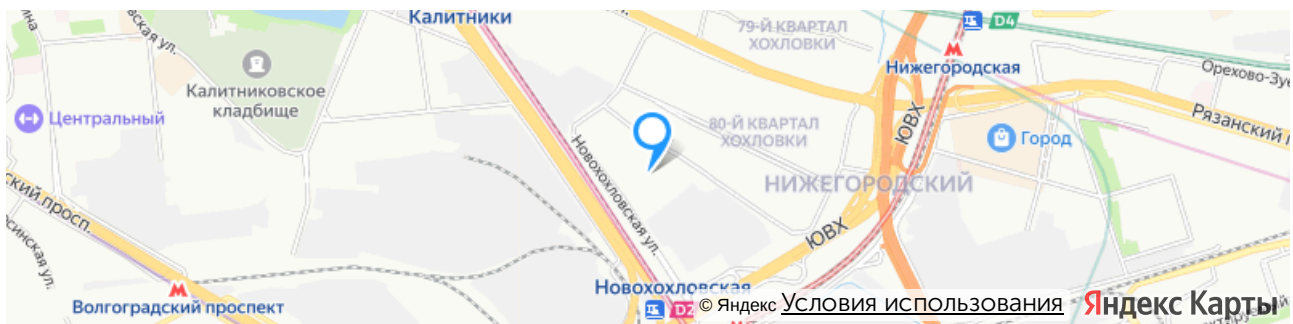


Аптеки



Детские, спорт. площадки

Объект на карте:





+7 (495) 505-505-1

Офис в Железнодорожном

www.zdkvartira.ru

E-mail: info@zdkvartira.ru

Контакты офиса:



Объектом занимается

**Кондауров Андрей
Александрович**

+7 (495) 505-505-1 (Офис)

+7 (985) 303-05-55 (Личный)

3@zdkvartira.ru



Адрес:

г. Балашиха,
мкр.
Железнодорожный,
ул. Пролетарская, д. 2

График работы:

пн-пт: с 9:00 до 20:00

сб-вс: с 10:00 до 18:00

Как к нам добраться:



На электричке:

От Курского вокзала нужно доехать до станции Железнодорожная, далее выйти из вокзала и двигаться пешком по улице Пролетарская, придерживаясь правой стороны. Примерно через 200 метров справа будет наш офис.



От метро Новокосино:

Маршрутное такси номер 100 или номер 142 до станции Железнодорожная, далее от Привокзальной площади нужно двигаться пешком по ул Пролетарская, придерживаясь правой стороны. Примерно через 200 метров справа будет наш офис.



На машине:

По Носовихинскому шоссе от МКАД нужно двигаться 10 км прямо до улицы Пролетарская дом 2 корпус 2. У торгового центра «Подмосковье» есть большая парковка - там всегда можно припарковать автомобиль. Далее пешком до кафе "Пронто" и повернуть направо на улицу Пролетарская. Через 100 метров справа будет наш офис.

Офис на карте:

