



+7 (495) 505-505-1

Офис в Железнодорожном

www.zdkvartira.ru

E-mail: info@zdkvartira.ru

Продажа жилой городской недвижимости

2-комнатная квартира в г. Балашиха

📍 Московская обл, г Балашиха, мкр Железнодорожный, ул Новая, д 49

ID: 6540

10 900 000 ₽

67,6 м²

Площадь

15,3 м²

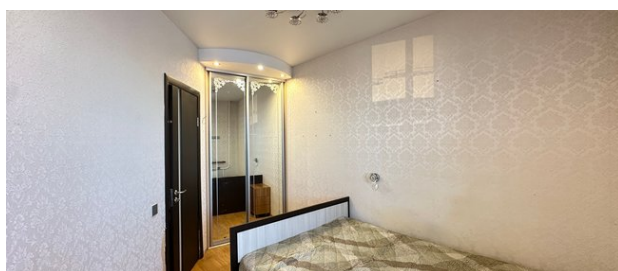
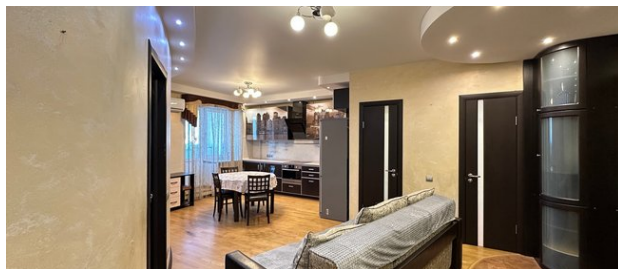
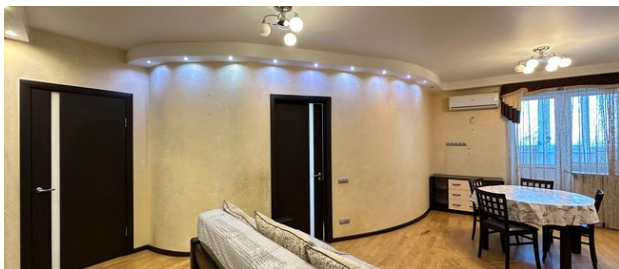
Кухня

33,3 м²

Жилая

14 из 14

Этаж



Описание объекта

Отличное предложение . Просторная квартира в кирпичном доме с качественным ремонтом. Две изолированные спальни и кухня - гостиная. Перепланировка узаконена. В стоимость квартиры входит вся мебель и техника: кухонный гарнитур, посудомоечная машина, холодильник, электрическая плита, вытяжка, стиральная машинка, кондиционер, бойлер, диван, двуспальная кровать и двухэтажная кровать. Есть

Рядом с объектом находятся



Парк



Стадион,
спортивные
секции



Детский сад



Школа

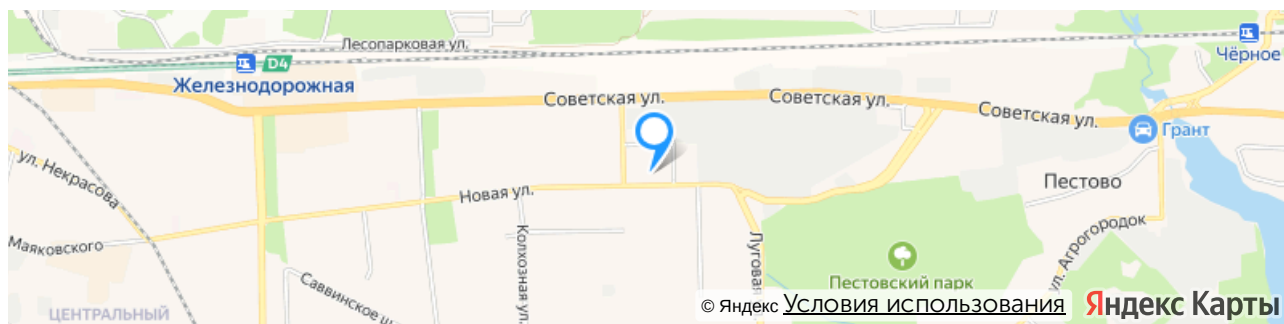


Супермаркеты



Детские, спорт.
площадки

Объект на карте:





+7 (495) 505-505-1

Офис в Железнодорожном

www.zdkvartira.ru

E-mail: info@zdkvartira.ru

Контакты офиса:



Объектом занимается

Петрова Ирина Анатольевна

+7 (495) 505-505-1 (Офис)

+7 (915) 206-35-55 (Личный)

16@zdkvartira.ru



Адрес:

г. Балашиха,
мкр. Железнодорожный,
ул. Пролетарская, д. 2

График работы:

пн-пт: с 9:00 до 20:00

сб-вс: с 10:00 до 18:00

Как к нам добраться:



На электричке:

От Курского вокзала нужно доехать до станции Железнодорожная, далее выйти из вокзала и двигаться пешком по улице Пролетарская, придерживаясь правой стороны. Примерно через 200 метров справа будет наш офис.



От метро Новокосино:

Маршрутное такси номер 100 или номер 142 до станции Железнодорожная, далее от Привокзальной площади нужно двигаться пешком по ул Пролетарская, придерживаясь правой стороны. Примерно через 200 метров справа будет наш офис.



На машине:

По Носовихинскому шоссе от МКАД нужно двигаться 10 км прямо до улицы Пролетарская дом 2 корпус 2. У торгового центра «Подмосковье» есть большая парковка - там всегда можно припарковать автомобиль. Далее пешком до кафе «Пронто» и повернуть направо на улицу Пролетарская. Через 100 метров справа будет наш офис.

Офис на карте:

