



+7 (495) 505-505-1

Офис в Железнодорожном

www.zdkvartira.ru

E-mail: info@zdkvartira.ru

Продажа жилой городской недвижимости

3-комнатная квартира в г. Балашиха

📍 Московская обл, г Балашиха, мкр Железнодорожный, пр-кт Героев, д 16

ID: 775

14 490 000 ₪

68,1 м²

Площадь

16,5 м²

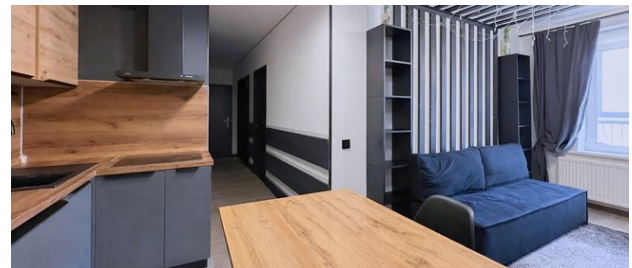
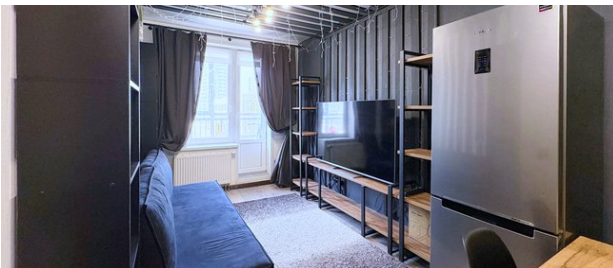
Кухня

34,4 м²

Жилая

3 из 21

Этаж



Описание объекта

Самый современный и востребованный район города Центр-2. Квартира 4-евро формата в новом доме (2022 года сдачи) с качественным ремонтом и удобной планировкой. Кухня гостиная 16,5 кв.м с выходом на балкон – просторная зона для семьи и приема гостей. Покупателям остается качественный кухонный гарнитур со встроенной техникой. Три изолированные и удобные комнаты – тишина и личное

Рядом с объектом находятся



Парк



Детский сад



Школа



Супермаркеты

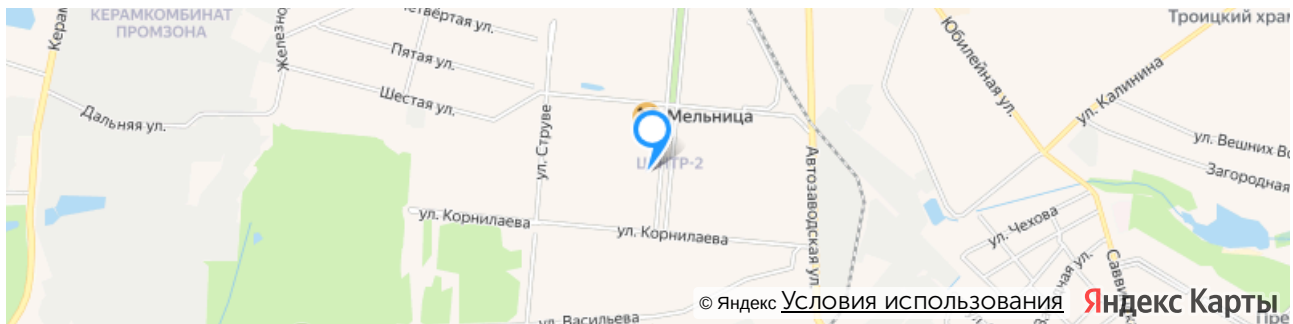


Аптеки



Детские, спорт. площадки

Объект на карте:



© Яндекс [Условия использования](#)

Яндекс Карты



+7 (495) 505-505-1

Офис в Железнодорожном

www.zdkvartira.ru

E-mail: info@zdkvartira.ru

Контакты офиса:



Объектом занимается
Семенова Карина Юрьевна

+7 (495) 505-505-1 (Офис)
+7 (915) 299-85-55 (Личный)
8@zdkvartira.ru



Адрес:

г. Балашиха,
мкр. Железнодорожный,
ул. Пролетарская, д. 2

График работы:

пн-пт: с 9:00 до 20:00
сб-вс: с 10:00 до 18:00

Как к нам добраться:



На электричке:

От Курского вокзала нужно доехать до станции Железнодорожная, далее выйти из вокзала и двигаться пешком по улице Пролетарская, придерживаясь правой стороны. Примерно через 200 метров справа будет наш офис.



От метро Новокосино:

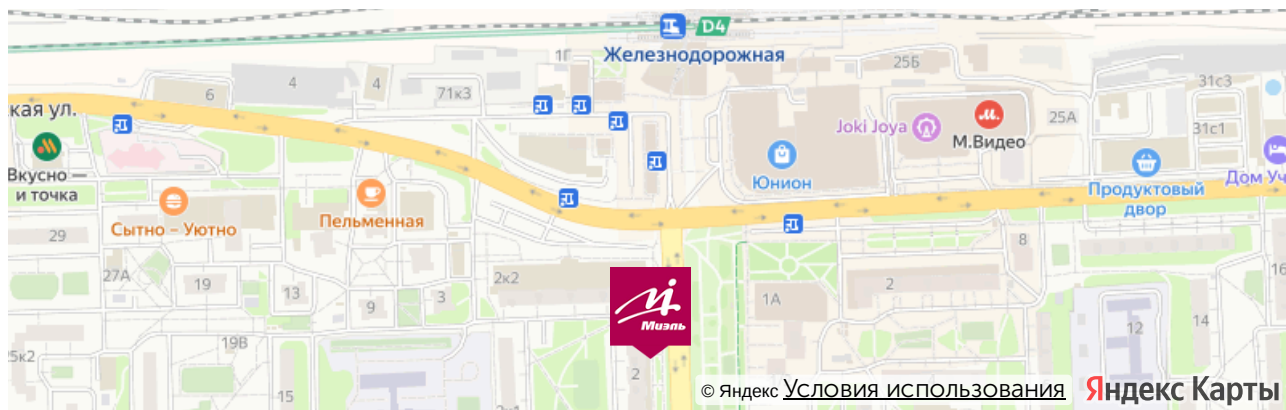
Маршрутное такси номер 100 или номер 142 до станции Железнодорожная, далее от Привокзальной площади нужно двигаться пешком по ул Пролетарская, придерживаясь правой стороны. Примерно через 200 метров справа будет наш офис.



На машине:

По Носовихинскому шоссе от МКАД нужно двигаться 10 км прямо до улицы Пролетарская дом 2 корпус 2. У торгового центра «Подмосковье» есть большая парковка - там всегда можно припарковать автомобиль. Далее пешком до кафе «Пронто» и повернуть направо на улицу Пролетарская. Через 100 метров справа будет наш офис.

Офис на карте:



© Яндекс [Условия использования](#) Яндекс Карты