

Продажа жилой городской недвижимости

## 2-комнатная квартира в г. Балашиха

📍 Московская обл, г Балашиха, мкр Павлино, д 3

ID: 868

# 7 200 000 ₪

45,0 м²

Площадь

6,0 м²

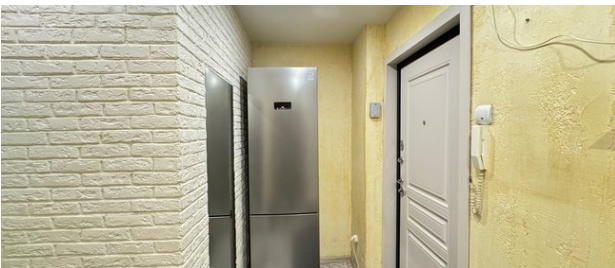
Кухня

30,0 м²

Жилая

3 из 9

Этаж



### Описание объекта

Тихий, зеленый микрорайон города в 6 км от м. Некрасовка. Уютная, теплая 2-комнатная квартира - линейка с застекленной большой лоджией. Окна выходят на зеленый палисадник с деревьями. Новым собственникам остается кухонный гарнитур с газовой плитой, мебель по договоренности. Квартира не угловая! В пешей доступности вся необходимая инфраструктура: школы, детские сады, сетевые магазины

### Рядом с объектом находятся



Парк



Детский сад



Школа



Поликлиника, больница

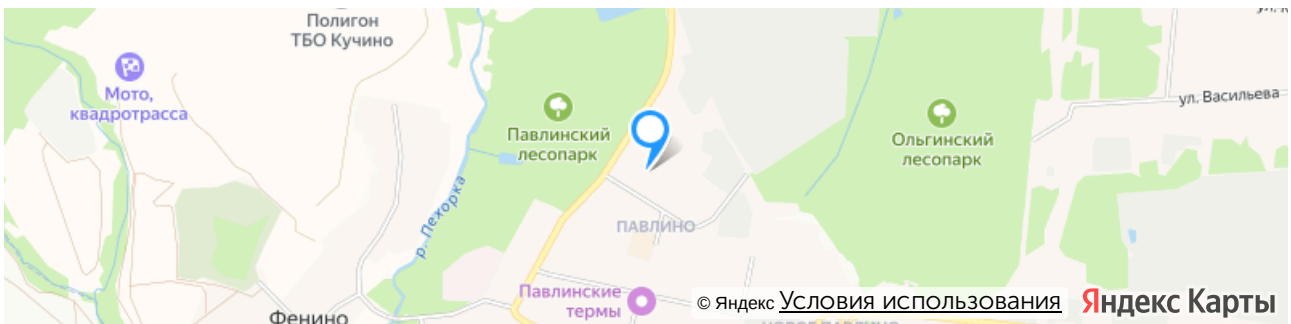


Рядом лес



Детские, спорт. площадки

### Объект на карте:





+7 (495) 505-505-1

Офис в Железнодорожном

www.zdkvartira.ru

E-mail: info@zdkvartira.ru

## Контакты офиса:



Объектом занимается

**Савина Татьяна Владимировна**

+7 (495) 505-505-1 (Офис)

+7 (915) 202-75-55 (Личный)

2@zdkvartira.ru



**Адрес:**

г. Балашиха,  
мкр. Железнодорожный,  
ул. Пролетарская, д. 2

**График работы:**

пн-пт: с 9:00 до 20:00

сб-вс: с 10:00 до 18:00

## Как к нам добраться:



### На электричке:

От Курского вокзала нужно доехать до станции Железнодорожная, далее выйти из вокзала и двигаться пешком по улице Пролетарская, придерживаясь правой стороны. Примерно через 200 метров справа будет наш офис.



### От метро Новокосино:

Маршрутное такси номер 100 или номер 142 до станции Железнодорожная, далее от Привокзальной площади нужно двигаться пешком по ул Пролетарская, придерживаясь правой стороны. Примерно через 200 метров справа будет наш офис.



### На машине:

По Носовихинскому шоссе от МКАД нужно двигаться 10 км прямо до улицы Пролетарская дом 2 корпус 2. У торгового центра «Подмосковье» есть большая парковка - там всегда можно припарковать автомобиль. Далее пешком до кафе «Пронто» и повернуть направо на улицу Пролетарская. Через 100 метров справа будет наш офис.

## Офис на карте:

