

Аренда жилой городской недвижимости

### 1-комнатная квартира в г. Балашиха

📍 Московская обл, г Балашиха, мкр Железнодорожный, ул Юбилейная, д 30

ID: 6584

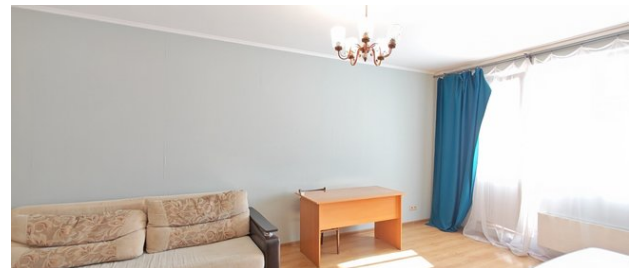
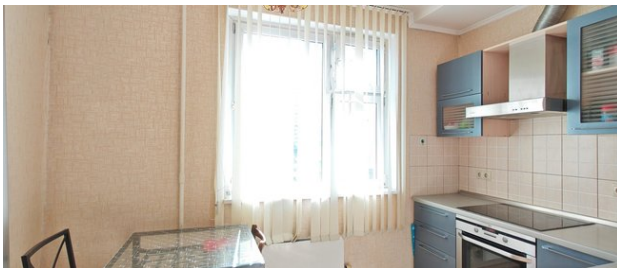
## 37 000 руб/мес

37,7 м<sup>2</sup>  
Площадь

8,4 м<sup>2</sup>  
Кухня

18,0 м<sup>2</sup>  
Жилая

3 из 17  
Этаж



### Описание объекта

Уютная светлая квартира в зеленой части города готова к проживанию! Имеется вся необходимая для комфортного проживания мебель и бытовая техника. Хорошо развитая инфраструктура: гимназии, детские сады, стадион Орион, кафе, аптеки, сетевые магазины, сбербанк. Станция МЦД-4 Железнодорожная в 15-20 минутах ходьбы. Условия собственника собственника - 1 человек или семейная пара, можно с

### Рядом с объектом находятся



Детский сад



Школа



Супермаркеты



Кафе, рестораны

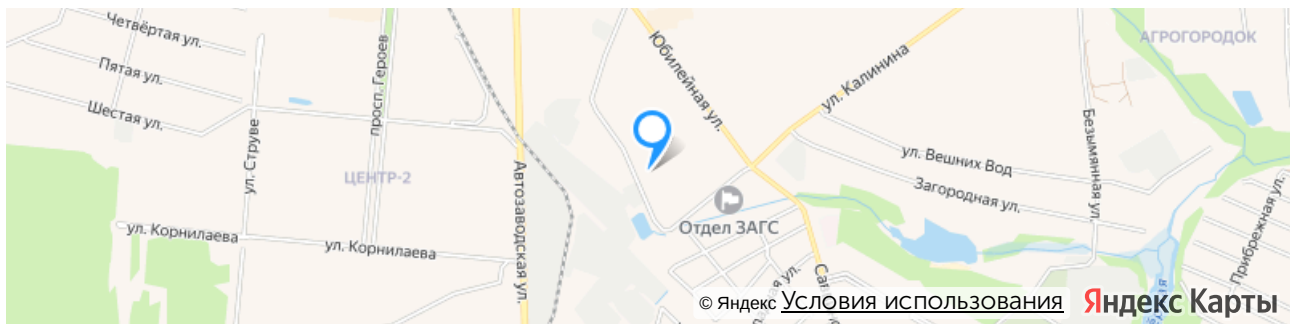


Аптеки



Детские, спорт. площадки

### Объект на карте:





+7 (495) 505-505-1

Офис в Железнодорожном

www.zdkvartira.ru

E-mail: info@zdkvartira.ru

Контакты офиса:



Объектом занимается

**Кондауров Андрей  
Александрович**

+7 (495) 505-505-1 (Офис)

+7 (985) 303-05-55 (Личный)

3@zdkvartira.ru



**Адрес:**

г. Балашиха,  
мкр.  
Железнодорожный,  
ул. Пролетарская, д. 2

**График работы:**

пн-пт: с 9:00 до 20:00

сб-вс: с 10:00 до 18:00

## Как к нам добраться:



На электричке:

От Курского вокзала нужно доехать до станции Железнодорожная, далее выйти из вокзала и двигаться пешком по улице Пролетарская, придерживаясь правой стороны. Примерно через 200 метров справа будет наш офис.



От метро Новокосино:

Маршрутное такси номер 100 или номер 142 до станции Железнодорожная, далее от Привокзальной площади нужно двигаться пешком по ул Пролетарская, придерживаясь правой стороны. Примерно через 200 метров справа будет наш офис.



На машине:

По Носовихинскому шоссе от МКАД нужно двигаться 10 км прямо до улицы Пролетарская дом 2 корпус 2. У торгового центра «Подмосковье» есть большая парковка - там всегда можно припарковать автомобиль. Далее пешком до кафе "Пронто" и повернуть направо на улицу Пролетарская. Через 100 метров справа будет наш офис.

Офис на карте:

