

Продажа жилой городской недвижимости

### 1-комнатная квартира в г. Балашиха

📍 Московская обл, г Балашиха, мкр Железнодорожный, ул Новая, д 13

ID: 917

**6 200 000 ₪**

32,0 м<sup>2</sup>

Площадь

6,0 м<sup>2</sup>

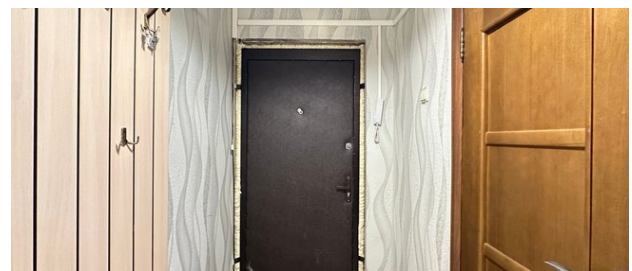
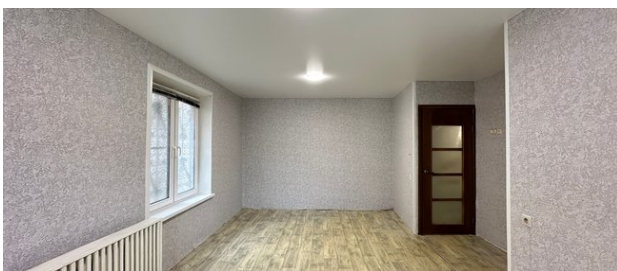
Кухня

18,0 м<sup>2</sup>

Жилая

1 из 5

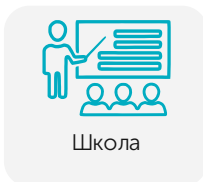
Этаж



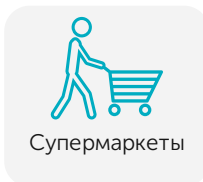
### Описание объекта

Отличное предложение в самом центре города! Квартира светлая, теплая, в 10 минутах от МЦД Железнодорожная. Очень удачное расположение относительно всех объектов инфраструктуры, в пешей доступности: сетевые магазины, торговые центры, 2 гимназии, детские сады, поликлиника, спортивный комплекс Орион (стадион, бассейн, спортивные секции), школа иностранных языков Лингва, ДК Родник,

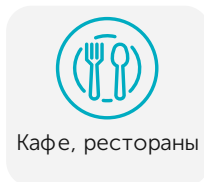
### Рядом с объектом находятся



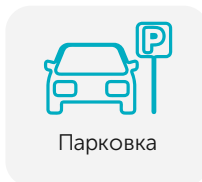
Школа



Супермаркеты



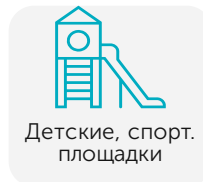
Кафе, рестораны



Парковка

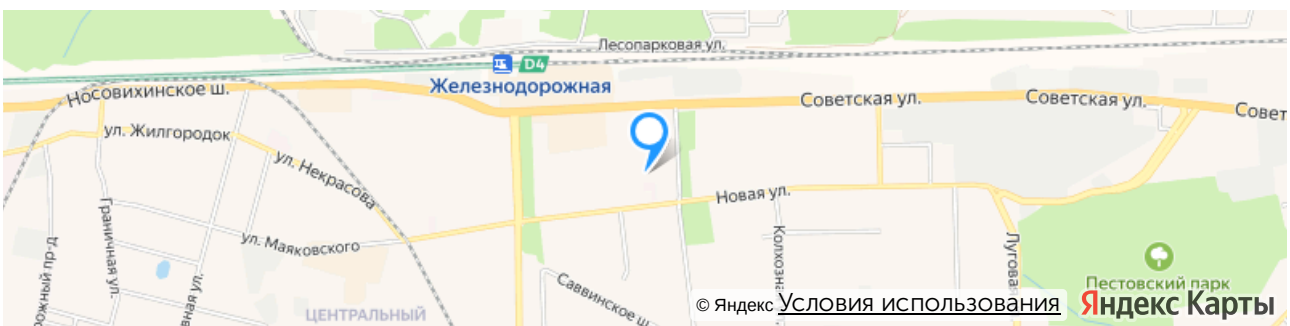


Аптеки



Детские, спорт. площадки

### Объект на карте:





+7 (495) 505-505-1

Офис в Железнодорожном

www.zdkvartira.ru

E-mail: info@zdkvartira.ru

Контакты офиса:



Объектом занимается

Низиков Алексей Юрьевич

+7 (495) 505-505-1 (Офис)

+7 (495) 505-50-51 (Личный)

team@zdkvartira.ru



Адрес:

г. Балашиха,  
мкр. Железнодорожный,  
ул. Пролетарская, д. 2

График работы:

пн-пт: с 9:00 до 20:00

сб-вс: с 10:00 до 18:00

## Как к нам добраться:



На электричке:

От Курского вокзала нужно доехать до станции Железнодорожная, далее выйти из вокзала и двигаться пешком по улице Пролетарская, придерживаясь правой стороны. Примерно через 200 метров справа будет наш офис.



От метро Новокосино:

Маршрутное такси номер 100 или номер 142 до станции Железнодорожная, далее от Привокзальной площади нужно двигаться пешком по ул Пролетарская, придерживаясь правой стороны. Примерно через 200 метров справа будет наш офис.



На машине:

По Носовихинскому шоссе от МКАД нужно двигаться 10 км прямо до улицы Пролетарская дом 2 корпус 2. У торгового центра «Подмосковье» есть большая парковка - там всегда можно припарковать автомобиль. Далее пешком до кафе «Пронто» и повернуть направо на улицу Пролетарская. Через 100 метров справа будет наш офис.

Офис на карте:

