

Аренда жилой городской недвижимости

1-комнатная квартира в г. Балашиха

📍 Московская обл, г Балашиха, мкр Кучино, ул Речная, д 6

ID: 932

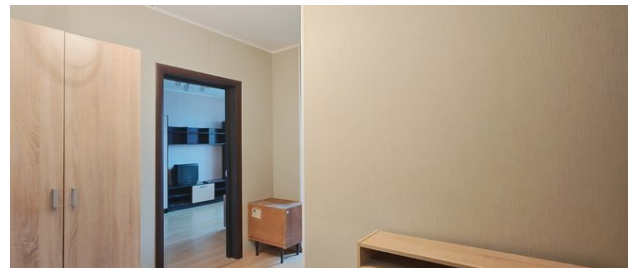
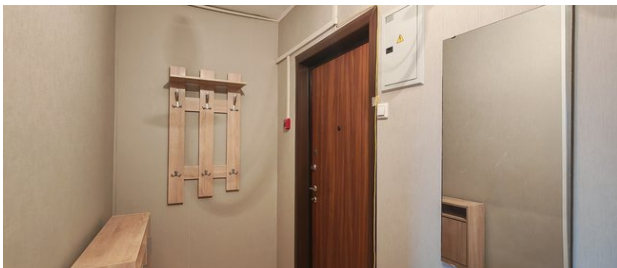
35 000 руб/мес

37,4 м²
Площадь

9,0 м²
Кухня

18,0 м²
Жилая

6 из 17
Этаж



Описание объекта

Уютная квартира в мкр. Кучино. В квартире имеется вся необходимая для проживания мебель и бытовая техника. Рядом с домом различные магазины, в том числе сетевые, для любителей активного отдыха есть парк для прогулок, озеро и река Пехорка, поляна для барбекю за домом. До станции МЖД-4 Кучино 10 минут пешком. Условие собственника - 1 человек или семейная пара без животных и маленьких детей.

Рядом с объектом находятся



Супермаркеты



Кафе, рестораны



Парковка



Аптеки

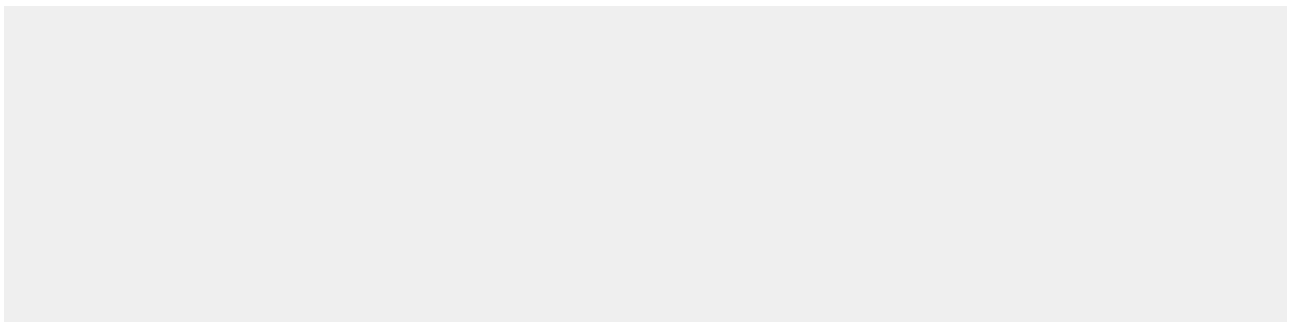


Детские, спорт. площадки



Рядом озеро/река

Объект на карте:





+7 (495) 505-505-1

Офис в Железнодорожном

www.zdkvartira.ru

E-mail: info@zdkvartira.ru

Контакты офиса:



Объектом занимается

**Кондауров Андрей
Александрович**

+7 (495) 505-505-1 (Офис)

+7 (985) 303-05-55 (Личный)

3@zdkvartira.ru



Адрес:

г. Балашиха,
мкр.
Железнодорожный,
ул. Пролетарская, д. 2

График работы:

пн-пт: с 9:00 до 20:00

сб-вс: с 10:00 до 18:00

Как к нам добраться:



На электричке:

От Курского вокзала нужно доехать до станции Железнодорожная, далее выйти из вокзала и двигаться пешком по улице Пролетарская, придерживаясь правой стороны. Примерно через 200 метров справа будет наш офис.



От метро Новокосино:

Маршрутное такси номер 100 или номер 142 до станции Железнодорожная, далее от Привокзальной площади нужно двигаться пешком по ул Пролетарская, придерживаясь правой стороны. Примерно через 200 метров справа будет наш офис.



На машине:

По Носовихинскому шоссе от МКАД нужно двигаться 10 км прямо до улицы Пролетарская дом 2 корпус 2. У торгового центра «Подмосковье» есть большая парковка - там всегда можно припарковать автомобиль. Далее пешком до кафе "Пронто" и повернуть направо на улицу Пролетарская. Через 100 метров справа будет наш офис.

Офис на карте: