

Продажа жилой городской недвижимости

### 3-комнатная квартира в г. Балашиха

📍 Московская обл, г Балашиха, мкр Железнодорожный, ул Новая, д 7

ID: 1111

# 17 500 000 ₹

81,4 м<sup>2</sup>

Площадь

11,9 м<sup>2</sup>

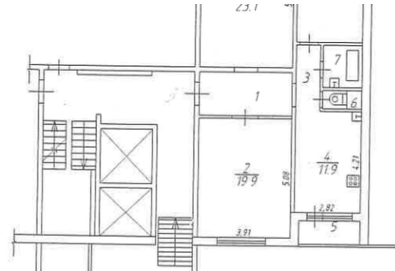
Кухня

56,0 м<sup>2</sup>

Жилая

1 из 14

Этаж



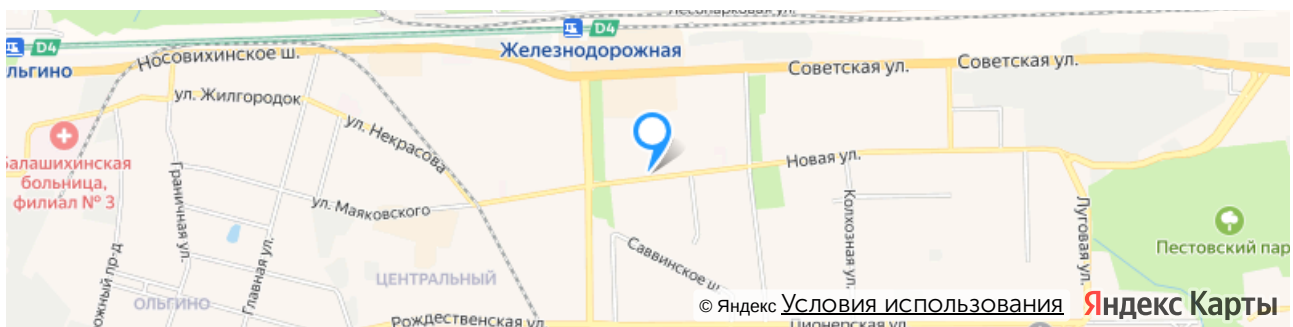
### Описание объекта

5 минут до ж/д станции Железнодорожная! (1 км). Просторная квартира-распашонка с изолированными комнатами и тремя застекленными лоджиями. Площадь с учетом лоджий : 86,7 кв м. Окна выходят на юг/ север. Остается встроенная кухня и мебель на кухне. Вся инфраструктура в шаговой доступности: магазины, торговые центры, кафе, школа, детские сады, фитнес клуб «А-Fitness» с тренажерным залом,

### Рядом с объектом находятся

- Бассейн
- Стадион, спортивные секции
- Детский сад
- Школа
- Поликлиника, больница
- Супермаркеты

### Объект на карте:





+7 (495) 505-505-1

Офис в Железнодорожном

www.zdkvartira.ru

E-mail: info@zdkvartira.ru

## Контакты офиса:



Объектом занимается  
**Бутыркина Елена Борисовна**

+7 (495) 505-505-1 (Офис)  
+7 (915) 202-05-55 (Личный)  
[7@zdkvartira.ru](mailto:7@zdkvartira.ru)



### Адрес:

г. Балашиха,  
мкр. Железнодорожный,  
ул. Пролетарская, д. 2

### График работы:

пн-пт: с 9:00 до 20:00  
сб-вс: с 10:00 до 18:00

## Как к нам добраться:



### На электричке:

От Курского вокзала нужно доехать до станции Железнодорожная, далее выйти из вокзала и двигаться пешком по улице Пролетарская, придерживаясь правой стороны. Примерно через 200 метров справа будет наш офис.



### От метро Новокосино:

Маршрутное такси номер 100 или номер 142 до станции Железнодорожная, далее от Привокзальной площади нужно двигаться пешком по ул Пролетарская, придерживаясь правой стороны. Примерно через 200 метров справа будет наш офис.



### На машине:

По Носовихинскому шоссе от МКАД нужно двигаться 10 км прямо до улицы Пролетарская дом 2 корпус 2. У торгового центра «Подмосковье» есть большая парковка - там всегда можно припарковать автомобиль. Далее пешком до кафе "Пронто" и повернуть направо на улицу Пролетарская. Через 100 метров справа будет наш офис.

## Офис на карте:

