



+7 (495) 505-505-1

Офис в Железнодорожном

www.zdkvartira.ru

E-mail: info@zdkvartira.ru

Продажа жилой городской недвижимости

## 1-комнатная квартира в г. Балашиха

📍 Московская обл, г Балашиха, мкр Кучино, ул Речная, д 12

ID: 6642

# 8 300 000 ₪

37,8 м<sup>2</sup>

Площадь

10,0 м<sup>2</sup>

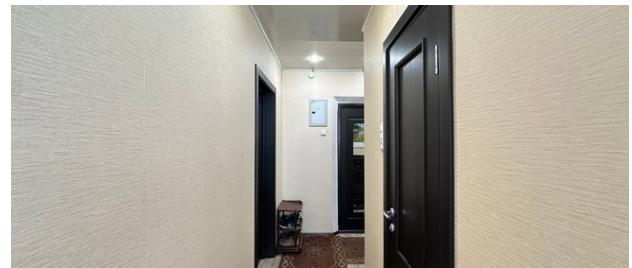
Кухня

18,0 м<sup>2</sup>

Жилая

12 из 17

Этаж



### Описание объекта

До м. Новокосино - 7 км! Продается 1-комнатная квартира в зеленом микрорайоне города рядом с озером. Квартира полностью готова к проживанию. Комната просторная, правильной формы 19 м<sup>2</sup> с выходом на большую лоджию. Кухня светлая, эргономичная. Кухонный гарнитур, шкаф-купе в комнате остается покупателю. Огромный плюс — дружелюбные соседи! Двор с современными детскими и

### Рядом с объектом находятся



Детский сад



Школа



Супермаркеты



Аптеки

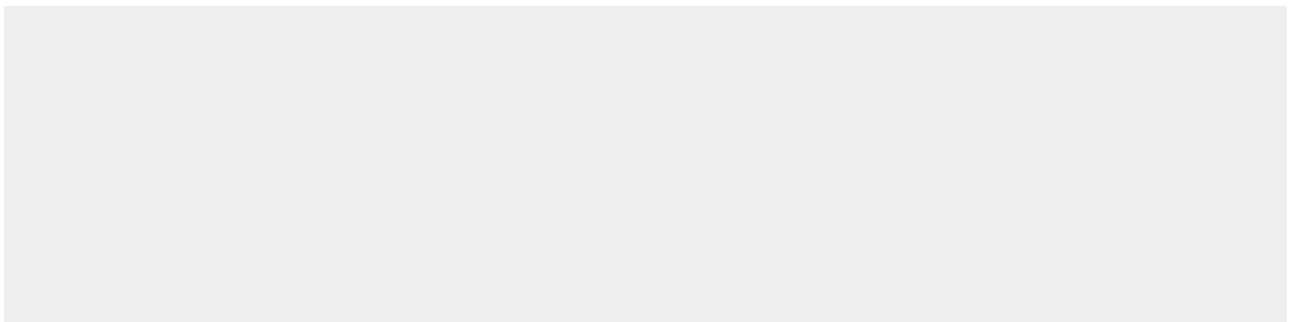


Детские, спорт. площадки



Рядом озеро/река

### Объект на карте:





+7 (495) 505-505-1

Офис в Железнодорожном

www.zdkvartira.ru

E-mail: info@zdkvartira.ru

## Контакты офиса:



Объектом занимается

**Краснова Наталья Ивановна**

+7 (495) 505-505-1 (Офис)

+7 (916) 143-23-48 (Личный)

10@zdkvartira.ru



### Адрес:

г. Балашиха,  
мкр. Железнодорожный,  
ул. Пролетарская, д. 2

### График работы:

пн-пт: с 9:00 до 20:00

сб-вс: с 10:00 до 18:00

## Как к нам добраться:



### На электричке:

От Курского вокзала нужно доехать до станции Железнодорожная, далее выйти из вокзала и двигаться пешком по улице Пролетарская, придерживаясь правой стороны. Примерно через 200 метров справа будет наш офис.



### От метро Новокосино:

Маршрутное такси номер 100 или номер 142 до станции Железнодорожная, далее от Привокзальной площади нужно двигаться пешком по ул Пролетарская, придерживаясь правой стороны. Примерно через 200 метров справа будет наш офис.



### На машине:

По Носовихинскому шоссе от МКАД нужно двигаться 10 км прямо до улицы Пролетарская дом 2 корпус 2. У торгового центра «Подмосковье» есть большая парковка - там всегда можно припарковать автомобиль. Далее пешком до кафе "Пронто" и повернуть направо на улицу Пролетарская. Через 100 метров справа будет наш офис.

## Офис на карте: